

NOUVEAU

**SOLWOOD
PROTÈGE
ET RÉVÈLE
LA BEAUTÉ
DU BOIS**



 **SEIGNEURIE**[®]
LA PERFORMANCE POUR UN MONDE DURABLE



POURQUOI APPLIQUER UN VITRIFICATEUR ?



PROTÈGE LE BOIS DE L'USURE, DES CHOCS, DES RAYURES ET DES TACHES



PROLONGE LA DURÉE DE VIE DU BOIS



MET EN VALEUR LE RELIEF ET LE VEINAGE DU BOIS



FACILITE LE NETTOYAGE DU BOIS

POURQUOI PRIVILÉGIER LE VITRIFICATEUR PARMIS L'OFFRE BOIS ?

| | PEINTURES MICROPOREUSES | LAQUES | LASURES OPAQUES | LASURES TRANSPARENTES | VERNIS | VITRIFICATEURS |
|---|---|--|---|---|---------------------------------|---|
| APPLICATION | | | | | | |
| HORIZONTALE / VERTICALE | Verticale / Horizontale | Verticale | Verticale | Verticale | Verticale / Horizontale | Horizontale |
| INTÉRIEUR/EXTÉRIEUR | | | | | | |
| SUPPORT | | | | | | |
| LAMBRIS, MENUISERIES, OSSATURES INTÉRIEURES | ✓ | ✓ | ✓ | ✓ | ✓ | |
| PLANS DE TRAVAIL (HORS CUISINE) | | | | | | ✓ |
| PLINTHES, PARQUETS, ESCALIERS | | | | | | ✓ |
| MAINS COURANTES | ✓ | ✓ | | | ✓ | ✓ |
| ESTHÉTIQUE | | | | | | |
| CARACTÉRISTIQUES PRINCIPALES | Protection optimale du bois, masque les imperfections | Protection optimale du bois, excellent rendu sur des supports lisses | Protection du bois tout en laissant apparaître son relief | Protection relative du bois, aspect naturel garanti | Embellit le bois et le protège | Protection optimale des parquets/escaliers |
| ASPECT | Lisse, masque l'aspect du bois | Lisse, excellent rendu, masque l'aspect du bois | Couvrant, laisse apparaître le grain du bois | Légèrement couvrant, laisse apparaître le veinage du bois | Lisse | Lisse, laisse apparaître le veinage du bois |
| FINITION | Opaque | Opaque | Opaque | Incolore, teintes transparentes | Incolore, teintes transparentes | Incolore, teintes transparentes |
| TEINTES | CHROMATIC | CHROMATIC | CHROMATIC | CHROMATIC BOIS | CHROMATIC BOIS | CHROMATIC BOIS |
| RÉSISTANCE | | | | | | |
| RÉSISTANCE À L'USURE | ★★ | ★★★★ | ★★ | ★★ | ★★ | ★★★★ |
| RÉSISTANCE AUX CHOCS | ★★ | ★★ | ★★ | ★ | ★★ | ★★★★ |
| RÉSISTANCE AUX RAYURES | ★★ | ★★ | ★★ | ★ | ★★★★ | ★★★★ |
| RÉSISTANCE AUX TACHES | ★★★★ | ★★ | ★★ | ★ | ★★★★ | ★★★★ |

★ Correct ★★ Bon ★★★ Excellent * Possibilité de teinter avec 1^{re} couche en FONDUR AQUA

POUR QUELS PARQUETS ?

Le vitrificateur est la solution recommandée pour deux types de parquets* :

► **LE PARQUET MASSIF**, le plus traditionnel, composé de bois 100 % massif d'une seule essence



► **LE PARQUET CONTRECOLLÉ**, dont les lames sont composées de plusieurs couches d'une ou plusieurs essences collées entre elles



* Utilisation proscrite pour le revêtement stratifié



CONSEILS POUR UNE ESTHÉTIQUE PARFAITE ET UNE PROTECTION LONGUE DURÉE



APPLIQUEZ LE VITRIFICATEUR DANS LES BONNES CONDITIONS

TEMPÉRATURE AMBIANTE
ENTRE 12°C ET 25°C

HYGROMÉTRIE
< 65 %



UTILISEZ LES BONNS OUTILS

BROSSE

SPALTER SOIE

SPALTER À POILS MIXTES



APPLIQUEZ TOUJOURS LE FOND DUR ET LE VITRIFICATEUR

DANS LE SENS DES FIBRES DU BOIS

NOUVEAU

VITRIFICATEURS À BASE DE RÉSINES POLYURÉTHANES EN PHASE AQUEUSE

SOLWOOD ULTRA MAT

LE VITRIFICATEUR QUI SE FAIT OUBLIER POUR SUBLIMER L'ASPECT NATUREL DU BOIS

- Entretien, protection et décoration
- Aspect ultra-mat, effet bois brut



SOLWOOD SATIN

L'ASPECT DOUX ET CHALEUREUX DU SATIN POUR UNE ATMOSPHÈRE DE CONFORT ABSOLU

- Entretien, protection et décoration
- Aspect effet bois satiné



SOLWOOD FONDUR AQUA : LE PRIMAIRE EN PRÉVISION D'UN RÉSULTAT PARFAIT !



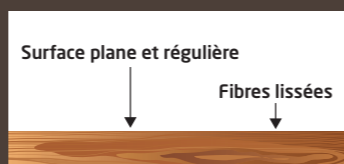
- Bloque les remontées de tanins (essences de bois telles que chêne, châtaigner, red cedar...)
- Bouche les pores du bois pour un aspect régulier du parquet vitrifié
- Favorise l'imprégnation du vitrificateur SOLWOOD ULTRA MAT ou SOLWOOD SATIN
- Teintable dans les teintes transparentes du nuancier CHROMATIC® BOIS



Parquet brut après coupe ou après ponçage dans le sens opposé aux fibres de bois



Application de SOLWOOD FONDUR AQUA dans le sens des fibres du bois



Après application de SOLWOOD FONDUR AQUA, la surface est prête pour l'application du vitrificateur

PASSAGE INTENSE

Chambres, salons, salles à manger à fort passage



Compatible chantiers environnementaux

SOLUTIONS MONOCOMPOSANT SANS DURCISSEUR



PASSAGE TRÈS INTENSE

Escaliers, pièces donnant sur une ouverture vers l'extérieur, boutiques, bureaux, écoles (lieux accueillant du public)



Compatible chantiers environnementaux



SEIGNEURIE S'ASSOCIE À CHROMATIC®

Une sélection de 50 teintes transparentes spécialement conçues pour les ouvrages bois. Réalisable en SOLWOOD FONDUR AQUA, cette palette de couleurs contemporaines, naturelles et tendances vous permet toutes les audaces tout en protégeant les boiseries intérieures.



Retrouvez toute l'actualité CHROMATIC® sur chromaticstore.com

RÉUSSIR VOTRE PARQUET VITRIFIÉ

RESPECTEZ LES ÉTAPES D'UNE BONNE APPLICATION

Que le support soit neuf, brut, peint, vernis, ciré ou lasuré, le parquet doit être remis à nu avant d'appliquer le système.

| ÉTAPES | 1 | 2 | 3 | 4 | 5 | 6 | 7 | 8 | 9 |
|----------------------------|-------------------------------|-------------------------------------|--|---|-------------------------------|---|---|---|---|
| | NETTOYAGE | ASPIRATEUR | PONÇAGE* | 1 ^{re} COUCHE IMPRÉGNATION | PONÇAGE* | 1 ^{re} COUCHE VITRIFICATEUR | PONÇAGE | 2 ^e COUCHE VITRIFICATEUR | NETTOYAGE DES OUTILS |
| Passage intense | | | 3 passes : Grain 80, 100 puis 120 | SOLWOOD FONDUR AQUA CHROMATIC** BOIS | Grain 180 | SOLWOOD ULTRA MAT ou SOLWOOD SATIN | Un grain différent selon la finition • 120 mate • 150 satinée • 180+ brillante | SOLWOOD ULTRA MAT ou SOLWOOD SATIN | |
| Passage très intense / ERP | | | | SOLWOOD FONDUR AQUA CHROMATIC** BOIS | | SOLWOOD ULTRA MAT ou SOLWOOD SATIN + DURCISSEUR | | SOLWOOD ULTRA MAT ou SOLWOOD SATIN + DURCISSEUR | |
| | Rend propre et net le support | Retire les particules ou poussières | Ouvre les pores du bois - Uniformise et lisse la surface | Bouche les pores du bois - Favorise l'imprégnation du système - Bloque les tanins | Coupe les remontées de fibres | Protège et décore | Coupe les remontées de fibres - Favorise l'homogénéité du système | Protège et décore | À l'eau en fin de chantier ou au White-Spirit si le produit a séché |

* Entre chaque ponçage : aspiration / balayage / nettoyage

** SOLWOOD FONDUR AQUA est disponible dans toutes les teintes du nuancier CHROMATIC* BOIS



UNE GAMME COMPLÈTE POUR TOUTES LES INTENSITÉS DE PASSAGE



| | SOLWOOD FONDUR AQUA | SOLWOOD ULTRA MAT | SOLWOOD ULTRA MAT + DURCISSEUR | SOLWOOD SATIN | SOLWOOD SATIN + DURCISSEUR |
|----------------|--|--|--|--|--|
| AVANTAGES CLÉS | Évite les remontées de tanins Donne un aspect régulier Teintable | Effet bois naturel Passage intense | Effet bois naturel Passage très intense ou ERP | Effet bois satiné Passage intense | Effet bois satiné Passage très intense ou ERP |
| DESTINATION | Système horizontal | Chambres, salons, salles à manger à fort passage | Escaliers, pièces donnant sur une ouverture vers l'extérieur, boutiques, bureaux, écoles | Chambres, salons, salles à manger à fort passage | Escaliers, pièces donnant sur une ouverture vers l'extérieur, boutiques, bureaux, écoles |
| OUTILS | | | | | |

CARACTÉRISTIQUES TECHNIQUES

| | | | | | |
|---|---|---|---|---|---|
| ASPECT | Mat à satiné | Ultra mat (<5% sous 85°) | Ultra mat (<10% sous 85°) | Satin (25 ± 5 % sous 60°) | Satin (30 ± 5 % sous 60°) |
| FINITION | Transparent | Transparent | Transparent | Transparent | Transparent |
| PHASE | | | | | |
| RÉSINE | Acrylique | Acrylique / Polyuréthane | Acrylique / Polyuréthane | Polyuréthane | Polyuréthane |
| LABELS / CERTIFICATIONS | | | | | |
| RENDEMENT | 12 m²/L | 8-10 m²/L | 8-10 m²/L | 8-10 m²/L | 8-10 m²/L |
| DILUTION | Pas de dilution | Pas de dilution | Pas de dilution | Pas de dilution | Pas de dilution |
| SEC AU TOUCHER | 1 h | 2 h | 2 h | 3 h 30 | 3 h 30 |
| TEMPS DE RECOUVREMENT | 2 à 3 h | 4 à 8 h | 4 à 8 h | 4 à 8 h | 4 à 6 h |
| DÉLAI TOTAL D'ATTENTE AVANT REMISE EN CIRCULATION | NA | 48 h | 72 h | 48 h | 72 h |
| SUPPORTS | Parquets - plinthes Escaliers - mains courantes Plans de travail (hors cuisine) | Parquets - plinthes Escaliers - mains courantes Plans de travail (hors cuisine) | Parquets - plinthes Escaliers - mains courantes Plans de travail (hors cuisine) | Parquets - plinthes Escaliers - mains courantes Plans de travail (hors cuisine) | Parquets - plinthes Escaliers - mains courantes Plans de travail (hors cuisine) |
| TEINTES | CHROMATIC* BOIS (en 1L seulement) | Incolore, possibilité de teinter avec 1 ^{re} couche en SOLWOOD FONDUR AQUA | Incolore, possibilité de teinter avec 1 ^{re} couche en SOLWOOD FONDUR AQUA | Incolore, possibilité de teinter avec 1 ^{re} couche en SOLWOOD FONDUR AQUA | Incolore, possibilité de teinter avec 1 ^{re} couche en SOLWOOD FONDUR AQUA |
| FORMATS | 1 L - 5 L | 1 L - 4,5 L | 5 L | 1 L - 4,5 L | 5 L |
| NETTOYAGE DES OUTILS | À l'eau ou au White-Spirit si le produit a séché. | À l'eau ou au White-Spirit si le produit a séché. | À l'eau ou au White-Spirit si le produit a séché. | À l'eau ou au White-Spirit si le produit a séché. | À l'eau ou au White-Spirit si le produit a séché. |
| PERFORMANCES | | | | | |
| RÉSISTANCE À L'USURE | NA | ★★ | ★★★ | ★★ | ★★★★ |
| RÉSISTANCE AUX CHOCS | NA | ★★ | ★★★ | ★★ | ★★★★ |
| RÉSISTANCE AUX RAYURES | NA | ★★★ | ★★★ | ★★★ | ★★★★ |
| RÉSISTANCE AUX TACHES | NA | ★★★ | ★★★ | ★★★ | ★★★★ |

Brosse Spalter soie ou à poils mixtes ★ Correct ★★ Bon ★★★ Excellent

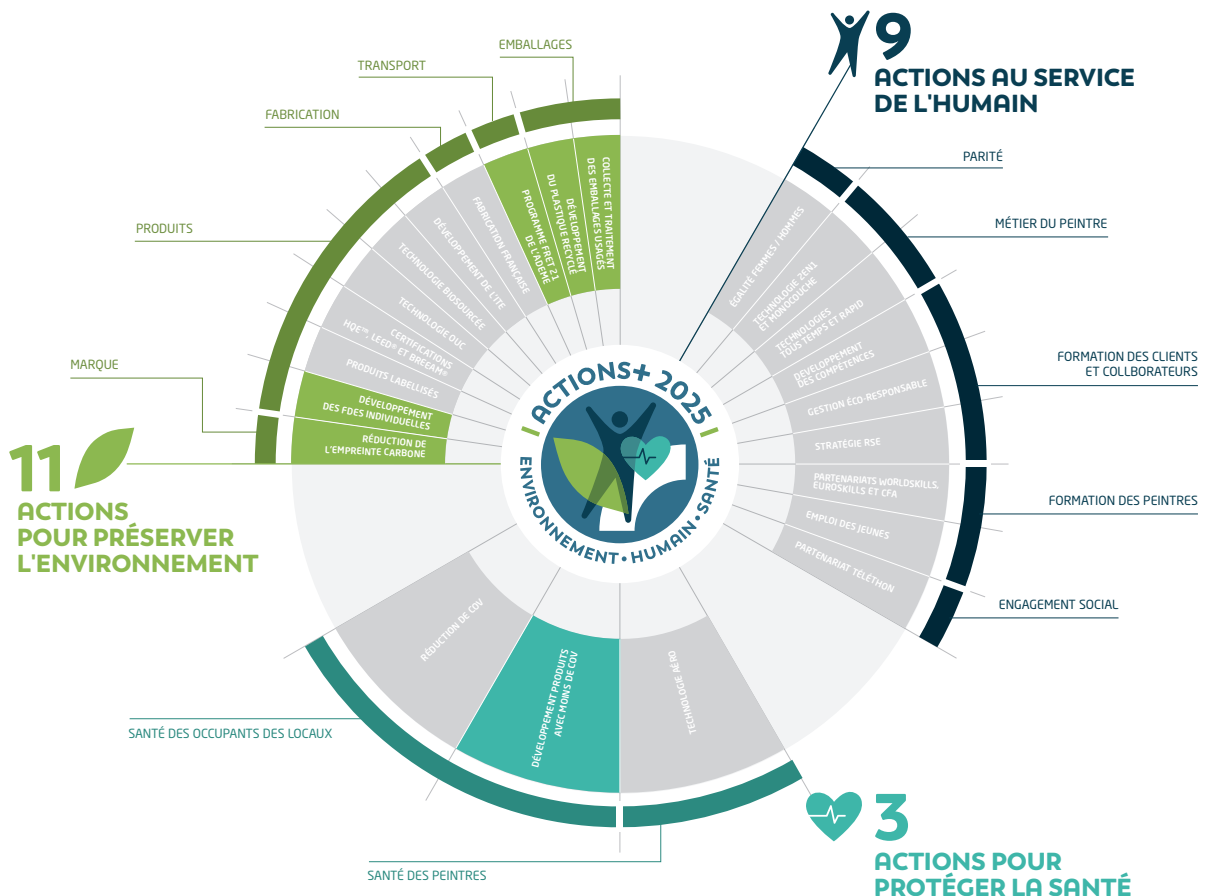


AVEC LE PROGRAMME **ACTIONS+ 2025**, SEIGNEURIE® S'ENGAGE DANS UNE DÉMARCHE COMPLÈTE DE CONTRIBUTION À UN MONDE DURABLE.



ACTIONS+ 2025 EST DÉCLINÉ EN **23 ACTIONS** AVEC DES OBJECTIFS QUANTIFIÉS À ATTEINDRE D'ICI 2025.

Les vitrificateurs SOLWOOD s'inscrivent dans les actions identifiées par SEIGNEURIE® pour préserver l'environnement et protéger la santé.



SEIGNEURIE®
LA PERFORMANCE POUR UN MONDE DURABLE

seigneurie.com

Union square, 1 rue de l'Union, 92500 Rueil-Malmaison - Tél. : 01 57 61 00 00 - Fax : 01 57 61 06 10