

barva na kov 2v1

SYNTETICKÁ

kladívková

- **Priamo na ocel, železo, hliník a liatinu**
- **Vysoká antikoročná ochrana**
- **Ideálna na renováciu náterov**

VLASTNOSTI

Primalex BARVA NA KOV 2v1 - na priame ochranné nátery oceľových, železných, liatinových a hliníkových povrchov v exteriéri aj interiéri bez použitia základných farieb. Najmä na obnovu náterov na skorodovaných podkladoch. Dokonalá príľnavosť a vysoký stupeň antikoroznej ochrany zaručujú dlhodobú životnosť, vysokú pevnosť, odolnosť a finálny pololesklý vzhľad pre možnosť dosiahnutia zaujímavých dekoratívnych efektov. Preto je ideálna na zábradlia, ploty, zárubne dverí, stĺpy, poklopy a rebríky.



POUŽITIE

Ideálna na konštrukcie, zábradlia, ploty, dverové zárubne, stĺpy a stĺpiky, kovové nábytkové prvky, poklopy a rebríky. Farbu je možné aplikovať priamo na pôvodné syntetické a vodou riediteľné nátery (napr. alkydové, polyvinylové, akrylátové či epoxidové).



PRÍPRAVA PODKLADU

Povrch kovu pred aplikáciou musí byť čistý, dokonale vybrúsený, zbavený prachu a mastnoty. V prípade neznámeho charakteru pôvodného náteru odporúčame pred celoplošnou aplikáciou vykonať skúšku príľnavosti a kompatibility na malej ploche.

Natreté súdržné povrchy - dôkladne očistiť od nečistôt, prachu a mastnoty (v exteriéri aj od prípadných rias, plesní a machu). Následne povrch zdrsniť brúsny papierom (alebo použiť brúsiace zariadenie najlepšie s odsávaním).

Nové kovové povrchy - musia byť dokonale očistené, hladké, odmastené a zbavené prachu. Nie je potrebné aplikovať základný náter.

Staré, popraskané a olupujúce sa nátery - je najlepšie úplne ich odstrániť (odstraňovačom starých náterov). Následne je potrebné podklad opäť obrúsiť do hladka a očistiť. Nie je potrebné aplikovať základný náter.



PRÍPRAVA NÁTEROVEJ HMOTY

Pred použitím náterovú hmotu v obale dôkladne premiešajte tak, aby na dne nezostala usadenina. Zároveň ju premiešavajte aj počas aplikácie. Potrebné množstvo farby vypočítajte podľa výmery jednotlivých plôch a údajov o priemernej výdatnosti.

Po otvorení originálnych obalov odporúčame obsah spotrebovať čo najskôr. Nepoužitú farbu udržiavajte v utesnenom obale s čo najmenšou vrstvou vzduchu nad hladinou.

Riedenie

Prípravená na okamžité použitie (bez riedenia).



APLIKÁCIA

Na správne pripravené povrchy (viď Príprava podkladu) môžete aplikovať Primalex Barva na kov 2v1 v 2 - 3 vrstvách podľa



TECHNICKÉ ÚDAJE

Hustota produktu (g/cm ³)	0,97
Obsah neprchavých látok - sušiny (%obj.)	45
Obsah organických rozpúšťadiel (%)	44
Konečný vzhľad	pololesklý

INFORMÁCIE O PRODUKTE

Balenie	0,75l; 2,5l
Farebnosť	viď vzorkovnica aktuálnych odtieňov
Výdatnosť v jednej vrstve (m ² /l)*	9
Základné zloženie	Jednozložková syntetická farba na báze alkyduretánového spojiva, titárovej bieloby, plniv (mleté vápence, špeciálne bariérové plnivá,...), inhibítorov korózie, špeciálnych pigmentových pást, sušidiel a ďalších potrebných aditív v zmesi rozpúšťadiel.

náročnosti aplikácie a to najlepšie mäkkým štetcom alebo valčekom (viď Odporúčané pracovné prostriedky). Používajte krížový náter pri teplote +10°C až +25°C a v prípade potreby je možné farbu nariediť max. do 3% objemu. Interval medzi jednotlivými vrstvami je v prípade spôsobu aplikácie „mokry na mokry“ do 1 hodiny, alebo po dokonalom zaschnutí t.j. po 24 hodinách (pri štandardných podmienkach T = 23°C a relatívnej vlhkosti vzduchu 50%).

Povrchy (akékoľvek v dosahu), ktoré nemajú byť znečistené, odporúčame pred zahájením práce dôkladne zakryť.

Znečistené miesta, náradie a pracovné pomôcky je potrebné umyť ihneď po skončení prác syntetickým riedidlom S6006 bezaromatik.



DOBA SCHNUTIA

„Mokry do mokrého“ (hodín)	1
Pretierateľnosť (hodín)	24
Úplné zaschnutie (hodín)	24

Je definované pre štandardné podmienky, tzn. teplota = 23°C a relatívnej vlhkosti vzduchu 50%.

Nižšia teplota vzduchu alebo vyššia vlhkosť môžu predĺžiť dobu schnutia.



ODPORÚČANÉ PRACOVNÉ PROSTRIEDKY

Náradie a prostriedky pre aplikáciu náterovej hmoty:

Štetec - s prírodnou štetinou alebo špeciálnou umelou štetinou na báze syntetických materiálov;

Valček - nylonový s dĺžkou vlákna do 9 mm;

Striekacie zariadenie - pre správnu formu aplikácie a dokonalý výsledok je potrebné zohľadniť vzájomnú väzbu základných faktorov (voľba striekacieho zariadenia, typ trysky, pracovný tlak, okolité a klimatické podmienky), tzn. optimálne nastavenie aplikačného zariadenia. V prípade ďalších informácií je vhodná konzultácia s výrobcom;

Prostriedky na očistenie povrchu pred natieraním - vhodné riedidlo alebo odmastovací prípravok na odstránenie mastnoty; brúsny papier alebo brúsiace zariadenie na odstránenie nečistôt a hrdez;

* Aplikácia sa vykonáva v 2 - 3 vrstvách - viď odstavec Aplikácia. Výdatnosť výrazne závisí od spôsobu nanášania a kvality povrchu.

Prostriedky na odstránenie starých alebo nesúdržných náterov – drôtená kefa, brúsny papier, odstraňovač starých náterov (BONDEX Univerzálny odstraňovač);

Doplňkové prostriedky na čistenie povrchov a prípravu náterovej hmoty – špachtle na odstraňovanie starých náterov; materiál na čistenie - riedidlo S6006 bezaromatik, čistiace prostriedky ako handry a pod.;

Materiál na ochranu proti znečisteniu nenatieraných povrchov – zakrývacie fólie a pásky.



ÚDRŽBA A OBNOVA HOTOVÝCH POVRCHOV

Pre dlhodobé zachovanie štandardných úžitkových a dekoratívnych parametrov náteru je vhodné vykonávať jednoduchú údržbu natretých povrchov. Usadený prach a iné voľné nečistoty omiešť.

Povrchy, z ktorých nie je možné nečistoty odstrániť prípadne povrchy, kde je náter poškodený alebo už nespĺňa dekoratívne a ochranné parametre, je potrebné renovovať – viď Príprava podkladu a Aplikácia.



BEZPEČNOSŤ PRI PRÁCI A EKOLÓGIA

Prvá pomoc

Pri nadýchaní: Premiestniť postihnutého na čerstvý vzduch, zabezpečiť mu kľud, zabrániť podchladeniu. Pri požití: Vyláchnuť ústa a vyhľadať lekársku pomoc. Nevyvolávať zvracanie. Pri zasiahnutí pokožky: Pokožku umyť veľkým množstvom vody a mydlom. Pri zasiahnutí očí: Vyplachovať 10 – 15 minút čistou vodou. Farba nie je určená na nátery, ktoré prichádzajú do priameho kontaktu s potravinami, krmivami a pitnou vodou a na nátery detského nábytku a hračiek.

H226 - Horľavá kvapalina a pary.

H336 - Môže spôsobiť ospalosť alebo závraty.

P102 - Uchovávať mimo dosahu detí.

P101 - Ak je potrebná lekárska pomoc, majte k dispozícii obal alebo etiketu výrobku.

P280 - Noste ochranné rukavice/ochranný odev/ochranné okuliare/ochranu tváre.

P210 - Uchovávať mimo dosahu tepla, horúcich povrchov, iskier, otvoreného ohňa a iných zdrojov zapálenia. Nefajčite.

H261 - Zabráňte vdychovaniu pár.

P304 + P340 + P312 - PO VDÝCHNUTÍ: Presuňte osobu na čerstvý vzduch a umožnite jej pohodlne dýchať. Pri zdravotných problémoch volajte TOXIKOLOGICKÉ CENTRUM alebo lekára.

P403 - Uchovávať na dobre vetranom mieste.

P235 - Uchovávať v chlade.

P501 - Zneškodnite obsah/nádobu v súlade s miestnymi, oblastnými, národnými a medzinárodnými predpismi.

Obsah nebezpečných látok: Uhľovodíky, C9-C11, n-alkány, izaalkány, cyklické, <2% arómátov. Obsahuje bután-2-ón-oxím. Môže vyvolať alergickú reakciu. Opakovaná expozícia môže spôsobiť vysušenie alebo popraskanie pokožky.

Pozor



VOC

IIA/i; maximálna hraničná hodnota obsahu VOC je **500 g/l** (2010); tento výrobok obsahuje max. **500 g/l** VOC v stave pripravenom na použitie.

Likvidácia obalov a odpadov: Zvyšky výrobku: N 08 01 11 Odpadové farby a laky obsahujúce organické rozpúšťadlá alebo iné nebezpečné látky; Obaly čisté: O 15 01 06 Zmiešané obaly. Je zakázané likvidovať s domácim odpadom. Zvyšky prípravku alebo kontaminované obaly odkladajte na miesto určené obcou

na odkladanie nebezpečných odpadov, alebo odovzdajte osobe oprávnenej k nakladaniu s nebezpečnými odpadmi.

V prípade potreby odstránenia starých (pôvodných) náterov zn. Primalex postupujte podľa odporúčaní (viď Príprava podkladu). Pri odstraňovaní používajte prostriedky pre ochranu dýchacích ciest, ochranné okuliare a zabezpečte dobré vetranie miestnosti. Dodržiavajte základné hygienické predpisy – nejedzte, nepite a nefajčite.

Zvyšky odstráneného výrobku likvidujte pod kódom odpadu N 17 09 03 – Iné odpady zo stavieb a demolácií vrátane zmiešaných odpadov obsahujúce nebezpečné látky.



SKLADOVANIE

SKLADOVAŤ PRI TEPLOTE +5°C až +25°C.

NEPOŽÍVATEĽNÉ!

Tento výrobok si pri predpísanom spôsobe skladovania v uzatvorenom obale zachováva úžitkové vlastnosti minimálne do dátumu uvedeného na obale.



OSTATNÉ INFORMÁCIE

Informácie poskytnuté v tomto technickom liste sú zostavené na základe laboratórnych poznatkov a našich odborných skúseností s cieľom, aby pri použití výrobku boli dosahované čo najlepšie výsledky na profesionálnej úrovni.

Za škody spôsobené nesprávnym použitím výrobku či jeho nevhodným výberom nepreberáme žiadnu zodpovednosť. Preto odporúčame kupujúcemu alebo užívateľovi odborne a remeselne správne naše materiály vyskúšať, či sú vhodné k predpokladanému použitiu za daných podmienok v objekte.

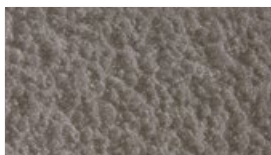
Tento technický list stráca svoju platnosť vydaním jeho novelizácie. Výrobca si vyhradza právo možných neskorších zmien a doplnkov.

Dátum poslednej revízie 05/2019.

Sledujte prípadné aktualizácie Technického listu aj na www.primalex.sk.

**PRÍLOHY**

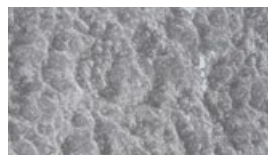
Vzorkovnica aktuálnych odtieňov Primalex Barva na kov 2v1 - kladívková



strieborná



mosadzná



striebsivá

Zobrazená farebnosť odtieňov je orientačná a zodpovedá použitej technológii tlače.