

# renovačná fasádna farba

## AKRYLÁT

- **Dokonale premostuje vlasové trhliny**
- **Ideálna na obnovu náterov a omietok**

### VLASTNOSTI

**Primalex AKRYLÁTOVÁ RENOVAČNÁ FASÁDNA FARBA** je špeciálna elastická náterová hmota pripravená na tónovanie do pastelových, stredne sýtych a sýtych odtieňov v kolorovacích automatoch Primalex. Natónovať je možné až 20 000 odtieňov. Na biele nátery je možné použiť bázu L. Vďaka obsahu stredne zrnitých plnív a tenkých prírodných vlákien, umožňuje v podkladoch vyplňovať a premostovať nedynamické vlasové trhliny až do 0,5 mm (tr. A1). Zároveň nepraská v miestach, kde je nanosená hrubšia vrstva (napr. ryhy, priehlbiny, nerovnosti). Poskytuje veľmi dobre krycie, matné nátery s dlhodobou životnosťou, nízkou špinivosťou a dokonalou odolnosťou proti nepriaznivým poveternostným vplyvom vrátane dlhodoberj ochrany proti tvorbe rias a plesní. Vyznačuje sa tiež dobrou paropriepustnosťou.



### POUŽITIE

Je určená najmä na renováciu nielen všetkých typov starších fasádnych a prípadnej aj interiérových omietok (minerálnych, akrylátových a silikónových vrátane zatepľovacích systémov), ale aj na dekoratívnu úpravu pevných, rôzne zrnitých či reliéfné upravených fasádnych náterov a povrchov. Súčasne zaisťuje preventívnu ochranu proti výskytu vlasových trhlín, rias a plesní. Nie je vhodná na staré, nedostatočne izolované objekty, kde stenami vzlína voda zo základov.



### PRÍPRAVA PODKLADU

Všetky povrchy a zariadenie, ktoré nemajú byť znečistené, dôkladne zakryte. Povrchy určené k maľbe musia byť vo všeobecnosti pevné, suché, zbavené nečistôt a farbu odpuďzujúcich častíc.

**Nové minerálne omietky** (vápenné, vápenno-cementové a cementové) - Musia byť dostatočne zatvrdnuté, vyschnuté a vyzreté min. 4 týždne. Ako základný náter aplikujte Primalex Univerzálnu penetráciu. Vždy postupujte podľa návodu na použitie na etikete príslušného výrobku.

**Nové disperzné omietky** (akrylátové) - Podklady musia byť dostatočne vyschnuté - min. 24 hodín. Pred aplikáciou finálnej náterovej hmoty ich už nie je potrebné penetrovat.

**Súdržné vrstvy fasádnych disperzných farieb a starších elastických náterov** (vrátane trhlín) - Pôvodné nátery, nátery s nepriľnavými časťami alebo inak znečistené povrchy najskôr umyte vysokotlakovým čistiacim zariadením. Pri opravách trhlín je potrebné v ich blízkosti dokonalé odstránenie prípadného odlupujúceho sa starého náteru. Väčšie trhliny je potrebné opraviť vhodným akrylátovým tmelom. Všetky opravy nechať dôkladne zatvrdnúť a vyzrieť. Kriedujúce nátery, opravované

povrchy s rozdielnou nasiakavosťou penetrujeme Primalex Hĺbkovou penetráciou podľa návodu na použitie výrobku.

**Nesúdržné vrstvy fasádnych disperzných farieb** (vrátane trhlín a výrazných defektov omietok) - Nepriľnavé nátery alebo ich časti dôkladne odstráňte obrúsením, oškrabaním príp. umytím prúdom tlakovej vody. Po mokrom čistení nechajte plochy pred ďalším ošetrením dostatočne preschnúť. Murárske opravy (napr. pri rozsiahlejšom odpadnutí omietky) vykonajte klasickým spôsobom. Väčšie trhliny je potrebné opraviť vhodným akrylátovým tmelom. Po očistení a opravách (murárske práce musia byť vyzreté min. 4 týždne) celoplošne penetrujte Primalex Univerzálnou penetráciou podľa návodu na použitie výrobku.

**Betón** - Povrchy s usadenými nečistotami alebo zrnitou vrstvou, ktoré uvoľňujú prach, mechanicky očistite alebo umyte tlakovou vodou. Po mokrom čistení a pred ďalším ošetrením nechajte plochy dostatočne preschnúť. Základný náter potom vykonajte Primalex Univerzálnou penetráciou podľa návodu na použitie výrobku.

**Cemento-vláknité podklady** (napr. CETRIS) - Podklad musí byť dokonale vyschnutý (max. 10% vlhkosti). Ako základný náter použite Primalex Hĺbkovú penetráciu. Vždy postupujte podľa návodu na použitie príslušného výrobku. Všetky hrany a montážne otvory musia byť ošetrené náterovou hmotou.

**Povrchy napadnuté plesňami** - Na napadnuté povrchy aplikujte Primalex MYKOSTOP ČISTIČ a nechajte pôsobiť podľa návodu na použitie u výrobku. Zvyšky plesní/húb odstráňte mechanickou cestou za mokra (umytím, zotretím, oškrabaním). Plochy nechajte dostatočne vyschnúť. V tomto prípade použite prípravok Primalex PROTIPLÍŠŇOVÁ (FUNGICIDNÍ) PENETRACE (podľa návodu na použitie).

**Nevhodné podklady** - Cementové lepiace a podkladové stierkové hmoty.



### TECHNICKÉ ÚDAJE

|   |          |
|---|----------|
| <b>Objemová hmotnosť</b> podľa bázy (kg/l)  | 1,36     |
| <b>Obsah prchavých látok</b> podľa bázy (%)   | 40       |
| <b>Odolnosť proti oteru za mokra</b> podľa STN EN 13 300 (tr.)                      | 2        |
| <b>Prídržnosť k betónu</b> (MPa)  | min. 2,0 |
| <b>Priepustnosť pre vodnú paru</b> $s_d$ (m)  | max. 0,7 |
| <b>Prídržnosť k betónu po cykloch mrazu</b> (MPa)                                   | min. 2,9 |
| <b>Prídržnosť pri teplotných šokoch</b> (MPa)                                       | min. 1,5 |
| <b>Permeabilita vody v kvapalnej fáze W</b> (kg.m <sup>-2</sup> .h <sup>0,5</sup> ) | max. 0,1 |

### INFORMÁCIE O PRODUKTE

|  |  |
|--|--|
| <b>Balenie</b>   | 3l; 10l  |
| <b>Farebnosť*</b>                                      | báza L (= biela), Z - Kolorovací systém Primalex   |
| <b>Výdatnosť v jednej vrstve</b> (m <sup>2</sup> /l)** | Hladké povrchy 7 - 9<br>Hrubé povrchy 4 - 6  |
| <b>Základné zloženie</b>                               | Vodná suspenzia titánovej bieloj, jemne a stredne mletých vápencov, prírodných vlákien, organickej disperzie, fungicídneho prostriedku, silikónového hydrofobizačného prostriedku a chemických aditív. Bázy sú tónovateľné farebnými pigmentovými pastami na kolorovacích automatoch Primalex. |

\* Pre aplikáciu do exteriérov sa tónujú odtiene s vysokou svetlostálosťou podľa vzorkovníka fasádnych farieb a omietok **PPG Colour system F a PPG Colour system F ORIN** (využíva navyše špeciálny typ oranžového kolorantu zaisťujúci max. svetlostálosť aj v spektre výrazných, do oranžova ladených odtieňov). Pri výbere odtieňov na fasády riešené zatepľovacím systémom, je potrebné zohľadniť aj hodnotu odrazivosti odtieňa (uvedená ako % hodnota pod daným odtieňom - napr. vo vzorkovníku PPG Colour System F a ORIN). Pre aplikáciu do interiérov je možné vyberať odtiene tiež zo vzorkovníka **PPG Colour system 1950 odtieňov NCS** ako aj z ďalších vzorkovníkov dostupných na našich Kolorovacích centrách Primalex.

\*\* Aplikácia v dvoch príp. v troch vrstvách (viď Aplikácia). Výdatnosť výrazne závisí od charakteru podkladu.



### PRÍPRAVA NÁTEROVEJ HMOTY

Pred použitím náterovú hmotu v obale dôkladne premiešajte (nevmiešajte vzduchové bubliny). Potrebné množstvo farby vypočítajte podľa výmery jednotlivých plôch a údajov o priemernej výdatnosti. Pri veľkoplošnom natieraní rovnakým odtieňom odporúčame vizuálnu kontrolu zhodnosti odtieňa v jednotlivých obaloch. Riedenie vykonávajte podľa nižšie uvedenej tabuľky a opäť dôkladne premiešajte.

#### Riedenie

|           |  |
|-----------|--|
| 1. vrstva | max. 5% (t.j. 0,05 l pitnej vody na 1 kg farby)* |
| 2. vrstva | neriedená  |

\* podľa nasiakavosti podkladu



### APLIKÁCIA

Takto pripravenú náterovú hmotu je možné ihneď nanášať fasádnym valčekom (viď Odporúčané pracovné prostriedky). Odporúčame aplikáciu v dvoch vrstvách pri teplote +5°C až +25°C. Druhú vrstvu nanášajte až po dokonalom zaschnutí prvej. Miesta, ktoré nie sú dostupné štandardným valčekom natrite štetcom určeným na aplikáciu disperzných farieb. Nátery je možné realizovať iba za vhodných mikroklimatických podmienok, tzn. nenatierať za prudkého slnečného žiarenia (alebo fasádu zatieniť), počas dažďa, silného vetra alebo pri vlhkosti vzduchu >30% a <80%. Syté odtiene prípadne viac popraskané podklady alebo podklady výrazne farebne odlišné môžu vyžadovať ďalšiu vrstvu, opäť neriedenou náterovou hmotou. Nátery aplikujte iba v ucelených plochách.

V priebehu maľovania odporúčame náter občas premiešať.

Znečistené miesta, náradie a pracovné pomôcky je potrebné umyť pred zaschnutím náteru.



### DOBA SCHNUTIA

Náter je suchý na dotyk po cca 2 hodinách. Ďalšiu vrstvu je možné nanášať po 4 hodinách (údaje platné pre jednu vrstvu náteru pri štandardnej hrúbke a podmienkach T = 20°C a relatívnej vlhkosti vzduchu 50%). Odolnosť čerstvo natretých plôch voči poškodeniu (omytie vrstvy farby) je za štandardných podmienok dosiahnutá najneskôr za 24 hodín. Nižšia teplota vzduchu alebo vyššia vlhkosť môžu predĺžiť dobu schnutia.



### ODPORÚČANÉ PRACOVNÉ PROSTRIEDKY

#### Náradie pre aplikáciu náterovej hmoty:

HLADKÉ POVRCHY (štukové omietky, hladké cementové a jemné brizolitové omietky, pohľadový hladký betón):

**Fasádný polyamidový alebo polyakrylový valček** s dĺžkou vlasu min. 18 mm a s väčším priemerom valca;

HRUBÉ POVRCHY (hrubý škrabaný brizolit, striekaný brizolit, štruktúrované roztierané a ryhované omietky 1 mm a hrubšie):

**Polstrovaný fasádný polyamidový alebo polyakrylový valček** s dĺžkou vlasu min. 18 mm a s väčším priemerom valca;

**Predlžovací nástavec** - na maľbu polohovo vzdialenejších miest;

**Štetec** - na detaily a plochy nedostupné valčekom;

**Zariadenie na očistenie fasády** (napr. na odstránenie masnoty, nečistôt a pod.) - najlepšie použiť vysokotlakové čistiace zariadenie;

**Účinný prostriedok na prípadné odstránenie rias a plesní** - Primalex Čistič fasád;

**Materiál na opravu nesúdržných a nepriľnavých častí povrchov** - štuková omietka alebo maltová zmes;

Vhodný **akrylátový tmel** na opravu väčších trhlin;

**Penetračný prostriedok** - na zjednotenie nasiakavosti podkladu a zvýšenie prídržnosti vrchného náteru - Primalex Univerzálna

alebo Hĺbková penetrácia podľa charakteru podkladu (podľa návodu na použitie u daného výrobku);

**Náradie na murárske práce** - špachtľa, hladítko (nerezové, molitanové); brúsna mriežka (príp. brúsny papier) alebo profi brúsiace zariadenie vrátane odsávania;

**Náradie na aplikáciu základného náteru** (penetrácia) - maliarska štetka, štetec;

**Materiál pre ochranu proti znečisteniu nenatieraných povrchov** - zakryvacie fólie, netkané textilie a pásy.



### ÚDRŽBA A OBNOVA HOTOVÝCH POVRCHOV

Pre dlhodobé zachovanie štandardných úžitkových a dekoratívnych parametrov náteru je vhodné vykonávať jednoduchú údržbu natretých povrchov a to:

Voľné nečistoty omiešťať, povysávať alebo umyť (zariadením pre vysokotlakové čistenie);

Trvalejšie nečistoty odstrániť pomocou univerzálnych čistiacich prostriedkov a následne umyť čistou vodou.



### BEZPEČNOSŤ PRI PRÁCI A EKOLÓGIA

Pri práci s náterom **Primalex AKRYLÁTOVÁ RENOVAČNÁ FASÁDNA FARBA** nejdzte, nepite a nefajčite. Odporúčame chrániť si oči okuliarmi s bočnými chráničmi a zabezpečiť vetranie miestnosti. Pri požití vypláchnite ústa vodou. Pokiaľ dôjde k zasiahnutiu očí, vypláchnite ich prúdom vody. Pri pretrvávajúcich ťažkostiach vyhľadajte lekára. Pokožku po umytí ošetrte regeneračným krémom.

**H412** - Škodlivé pre vodné organizmy, s dlhodobými účinkami.

**P101** - Ak je potrebná lekárska pomoc, majte k dispozícii obal alebo etiketu výrobku.

**P102** - Uchovávajte mimo dosahu detí.

**P273** - Zabráňte uvoľneniu do životného prostredia.

**P501** - Zneškodnite obsah/nádobu v súlade s miestnymi, oblastnými, národnými a medzinárodnými predpismi.

Obsahuje reakčnú zmes zloženú z týchto látok: 5-chlór-2-metyl-2H-izotiazol-3-ón [ES č. 247-500-7]; a 2-metyl-2H-izotiazol-3-ón [ES č. 220-239-6] (3:1). Môže vyvolať alergickú reakciu. Obsahuje biocídny prípravok: Pyrethione zinc (CAS: 13463-41-7) <0.1%; CAS: 13463-41-7 na konzerváciu náteru.

#### VOC

**IIA/c**; maximálna hraničná hodnota obsahu VOC je **40 g/l** (2010); tento výrobok obsahuje max. **1 g/l** VOC v stave pripravenom na použitie vrátane pigmentových pást na tónovanie.

Nepoužitú farbu (pokiaľ nebola nariadená vodou) uchovajte v dobre uzatvorenom obale pre prípadné opravy. Výrobok si pri predpísanom spôsobe skladovania v uzatvorenom obale zachová úžitkové vlastnosti minimálne do dátumu uvedenom na obale. Obal je úplne recyklovateľný.

Zvyšky výrobku: O 08 01 12 Odpadové farby a laky iné, ako uvedené 08 01 11; Obaly čisté: O 15 01 06 Zmiešané obaly.

V prípade potreby odstránenia starých (pôvodných) náterov zn. Primalex postupujte podľa odporúčaní (viď Príprava podkladu). Pri odstraňovaní používajte prostriedky pre ochranu dýchacích ciest, ochranné okuliare a zabezpečte dobré vetranie miestnosti. Dodržiavajte základné hygienické predpisy - nejdzte, nepite a nefajčite.

Zvyšky odstráneného výrobku likvidujte pod kódom odpadu O 17 09 04 - Zmiešané odpady zo stavieb a demolácií iné ako uvedené v 170901; 170902; 170903.



### SKLADOVANIE

SKLADOVAŤ PRI TEPLOTE +5°C až +35°C.  
NESMIE ZAMRZNÚŤ! NEPOŽÍVATEĽNÉ.

Tento výrobok si pri predpísanom spôsobe skladovania v uzatvorenom obale zachováva úžitkové vlastnosti minimálne do dátumu uvedeného na obale (t.j. 36 mesiacov).



### OSTATNÉ INFORMÁCIE

Informácie poskytnuté v tomto technickom liste sú zostavené na základe laboratórnych poznatkov a našich odborných skúseností s cieľom, aby pri použití výrobku boli dosahované čo najlepšie výsledky na profesionálnej úrovni.

Za škody spôsobené nesprávnym použitím výrobku či jeho nevhodným výberom nepreberáme žiadnu zodpovednosť. Preto odporúčame kupujúcemu alebo užívateľovi odborne a remeselne správne naše materiály vyskúšať, či sú vhodné k predpokladanému použitiu za daných podmienok v objekte.

Tento technický list stráca svoju platnosť vydaním jeho novelizácie. Výrobca si vyhradza právo možných neskorších zmien a doplnkov.

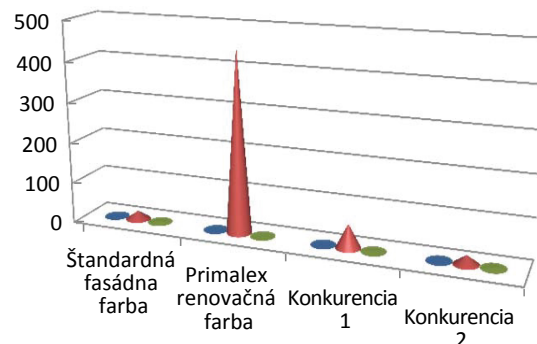
Dátum poslednej revízie 03/2018.

Sledujte prípadné aktualizácie Technického listu aj na [www.primalex.sk](http://www.primalex.sk).



### PRÍLOHY

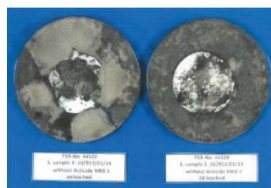
Graf porovnania elasticity náterového filmu u rôznych typov náterových hmôt:



■ Hrúbka náteru (mm) ■ Predĺženie (%)  
■ Sila na pretrhnutie (Newton)

Porovnanie vlastností náterového filmu bez a s obsahom prídavku proti riasam a plesniam

### Plesne

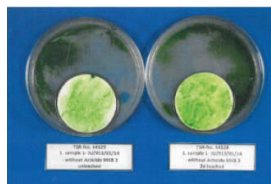


NH bez obsahu prídavku



NH s obsahom prídavku

### Riasy



NH bez obsahu prídavku

Zdroj: THOR; 2014



NH s obsahom prídavku