

NOUVELLE
FORMULE

GLISS'GRIP

Universal

Révision 01/11/2023

FICHE PRODUIT



VERNIS MONO-COMPOSANT **ANTIDÉRAPANT** À SÉCHAGE RAPIDE POUR TOUTES LES SURFACES

LES CHUTES SUR SURFACES GLISSANTES, UN FLÉAU QUOTIDIEN

Les surfaces extérieures (passerelles, escaliers, plages de piscines, rampes d'accès, platelages, terrasses, caillebotis...) sont particulièrement glissantes, surtout lorsqu'elles sont mouillées.

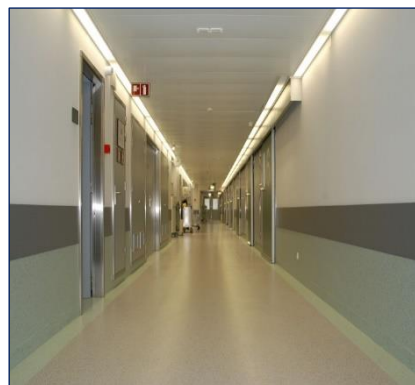
De même, les surfaces intérieures (les halles d'entrée ou les escaliers) sont aussi des sources de chutes, même lorsque ces surfaces sont sèches.

Pour éviter des chutes qui peuvent être graves, il faut sécuriser ces surfaces de manière durable et efficace.



GLISS'GRIPUniversal® vous offre LA solution.

UN PROCÉDÉ EFFICACE ET DURABLE



GLISS'GRIPUniversal® est un vernis mono-composant antidérapant incolore à base de polymères de toute dernière génération, **silanes modifiés, sans isocyanates** pour plus de sécurité pour les utilisateurs, de très haute qualité pour une résistance et une longévité exceptionnelle.

Cette toute nouvelle formule **mono composant** est aussi performante que les produits à 2 composants sans les inconvénients, elle permet une **remise en circulation en seulement 8 heures**.

GLISS'GRIPUniversal® contient dans sa composition des **particules antidérapantes transparentes** permettant d'augmenter l'effet de frottement et ainsi de réduire les risques d'accidents par glissade, en particulier lorsque la surface est mouillée.

GLISS'GRIPUniversal® donne une finition satinée et est disponible en 2 versions : **GRIP** ou **ULTRAGRIP** en fonction de l'effet antidérapant souhaité et de la localisation des surfaces à traiter :

- ✓ La **version GRIP** contient des particules antidérapantes de **100µ** pour un effet antidérapant « léger » et une utilisation plutôt en intérieur (tapis, chaussures... ne glissent plus).
- ✓ La **version ULTRAGRIP** contient des particules de **400µ** pour un effet antidérapant intense et une utilisation en extérieur.

Résultat : un effet antidérapant durable et une surface protégée.

RENDEMENT MOYEN : 3m² / KG



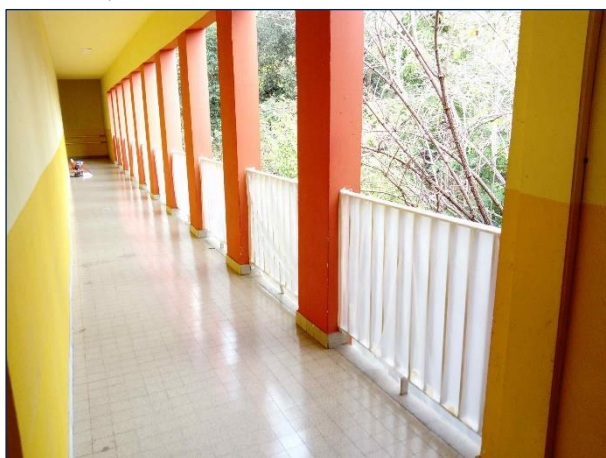
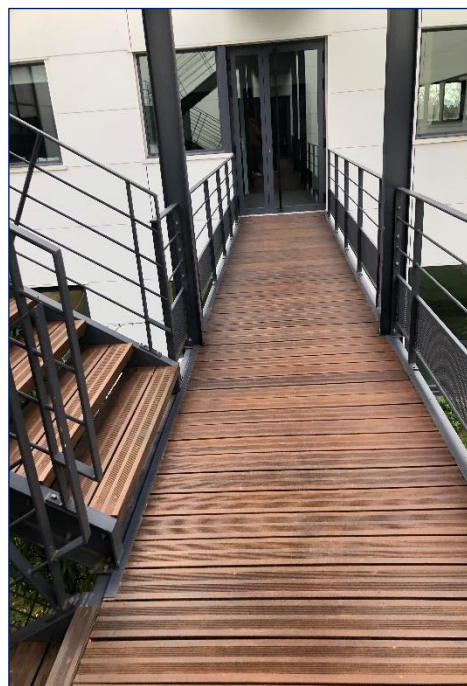
Les composants de GLISS'GRIPUniversal® figurent sur la liste européenne des résidus recyclables EINECS.

GLISS'GRIP

UNIVERSAL

UN VERNIS QUI PRÉSENTE DE NOMBREUX AVANTAGES

- ✓ **Sécurité** : les sols recouverts avec **GLISS'GRIPUniversal®** deviennent totalement sécurisés et ne sont plus la cause de glissance et d'accidents souvent graves.
- ✓ **Rapidité** : le séchage express du vernis permet une remise en circulation rapide des zones recouvertes et un temps d'immobilisation très court.
- ✓ **Polyvalence** : une application en **intérieur** comme en **extérieur**, avec un trafic domestique ou intense.
- ✓ **Résistance** : une **formule enrichie en graphène encore plus résistante** pour une **efficacité de plusieurs années**, même avec un trafic intensif.
- ✓ **Hygiène** : **protège les surfaces** contre les **taches** de toute nature (huile, vinaigre, vin, pollution...) et **facilite son nettoyage**.
- ✓ **Adaptabilité** : une application possible sur **tous les types de supports**, bétons, bois, composites, carrelages...
- ✓ **Economie** : un prix de revient particulièrement **compétitif** par rapport à d'autres solutions du marché.
- ✓ **Protection** : protégé par **GLISS'GRIPUniversal®**, le support devient **insensible à l'eau** et les micro-organismes (algues, mousses) ne se développent plus à sa surface. Il retarde son vieillissement grâce aux **absorbants d'UV** intégrés dans la formulation.
- ✓ **Esthétique** : il rehausse la couleur naturelle du support en lui donnant un effet mouillé pour la **version incolore**.



UN PRODUIT MULTI-USAGE

Le revêtement **GLISS'GRIPUniversal®** est utilisable sur des supports aussi différents que le béton, le bois, le métal, le carrelage... Pour des projets neuf ou en rénovation.

Grâce à ses deux versions, il convient à tous les usages, domestiques ou professionnels pour un trafic léger ou intensif : pieds nus ou chaussés, véhicules, animaux...

Il s'applique sur des surfaces entières mais également pour réaliser des cheminements, marquages, nez-de-marches contrastés etc.

➤ **GLISS'GRIPUniversal® s'adapte à tous vos besoins.**



SUPPORTS D'APPLICATION

- **GLISS'GRIPUniversal®** s'applique sur des supports en bois, carrelages, pierres, béton ou métal ferreux, en intérieur ou extérieur après la mise en œuvre d'un de nos primaires.
- Ne pas appliquer sur métal galvanisé.
- Le support doit être sain et cohésif.
- Pour les supports peints ou douteux, nous consulter sur la compatibilité et la préparation adaptées.

PRÉPARATION DU SUPPORT

La tenue, la résistance et la longévité de **GLISS'GRIPUniversal®** sont conditionnées à une parfaite application selon les règles de l'Art, et à une excellente préparation du support. Cette préparation doit être conforme au DTU 59.3 et adaptée au support :

- Le support doit être sain et cohésif. Eliminer les parties friables ou non adhérentes.
- Prévoir éventuellement une action mécanique adaptée pour décaper le support et/ou améliorer l'accroche : ponçage, grenailage...
- **Supports en ciment neufs** : attendre 28 jours de maturation. La laitance devra être retirée avec un traitement adapté.
- **Supports en carrelage / métal** : un léger ponçage pour améliorer l'accroche.
- Les traces de rouille doivent être retirées avec un traitement acide adapté.
- **Supports en bois** : dégraissage soigneux et parfait séchage. Hygrométrie comprise entre 12 et 14%.
- Nettoyage / dégraissage soigneux à l'aide de nos produits **GLISS'GRIPDécapant Sols®** ou **GLISS'GRIPDécapant Bois®**.
- Rinçage soigneux du produit de nettoyage utilisé pour éliminer tout résidu.
- Séchage parfait et dépoussiérage soigneux du support avant application du primaire.
- L'application de **GLISS'GRIPPrimaire®** ou **GLISS'GRIPPrimaireBois®** peut être nécessaire pour garantir une parfaite accroche et assurer la longévité du traitement.
- **Attention**: ne pas appliquer **GLISS'GRIPUniversal®** sur un support encore humide ou en cas d'intempéries, de gelées ou de températures < 10°C jusqu'à 24 heures après l'application.

MISE EN OEUVRE

- **Rendement pour 1kg : environ 6m² = 3m² en deux couches (deux couches nécessaires), soit environ 160g / couche / m².**
- **Rendement pour 5kg : environ 30m² = 15m² en deux couches (deux couches nécessaires), soit environ 160g / couche / m².**
- Le support doit être sain et parfaitement préparé (voir la partie « Préparation du support » ci-avant), dégraissé, propre et sec.
- Appliquer **GLISS'GRIPPrimaire®** ou **GLISS'GRIPPrimaire Bois®** selon le support et respecter les temps de séchage et recouvrabilité.
- **La température d'application doit être de 10°C minimum et 30°C maximum, et l'humidité relative inférieure à 70%. Ne pas appliquer sur support humide ou avec un risque de pluie ou de gel.**
- Mélanger soigneusement le produit à l'aide d'un malaxeur à peinture à petite vitesse (300 t/mn) pendant environ **2 minutes 30** pour bien homogénéiser le produit avec les particules antidérapantes présentes.
- Appliquer la première couche de **GLISS'GRIPUniversal®** à l'aide d'un rouleau en mousse pour la version GRIP et à l'aide d'un rouleau laqueur à poils 8mm pour la version ULTRAGRIP, et ce de manière uniforme et sans surépaisseur.
- Pour appliquer le produit de manière optimale, fluide et sans surépaisseur, nous préconisons de changer de rouleau pour un rouleau neuf toutes les 30 minutes.
- Laisser sécher minimum **4h** (à 20°C). Le temps de séchage entre les deux couches est de 2 jours maximum, au-delà dépolir la surface.
- Appliquer la seconde couche de **GLISS'GRIPUniversal®** de manière à obtenir un film uniforme et sans surépaisseur.
- Laisser sécher **minimum 8h** avant remise en circulation légère. Polymérisation complète et dureté maximum après 24h.
- Le nettoyage des outils se fait à l'aide de diluant ou d'acétone (sauf les rouleaux qui sont des consommables et ne servent qu'une fois).

MATÉRIEL D'APPLICATION



Visseuse + Malaxeur à peinture



Bac à peinture propre



Rouleau laqueur à poils 8 mm pour la version ULTRAGRIP



Rouleau en mousse ou floqué pour la version GRIP

GLISS'GRIP

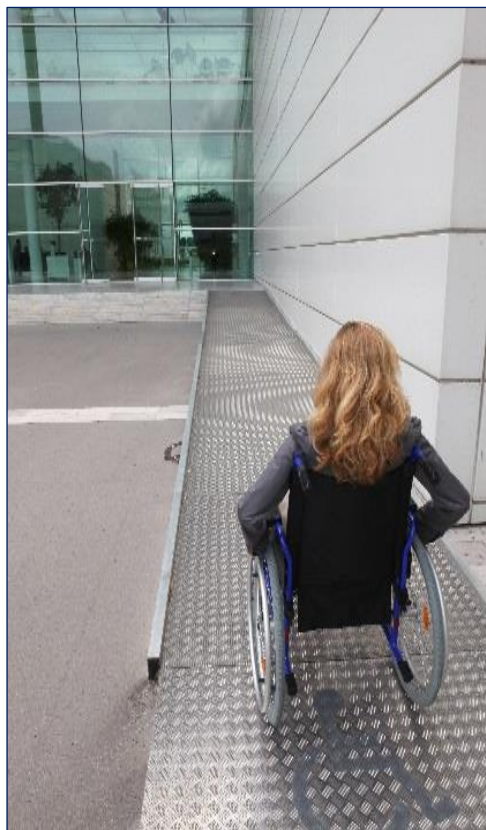
UNIVERSAL



ENTRETIEN DE GLISS'GRIPUniversal®

- Un sol revêtu avec **GLISS'GRIPUniversal®** peut être nettoyé avec tout type de produit d'entretien.
- Il est toutefois important de toujours bien rincer les produits utilisés pour éviter les résidus et dépôts qui pourraient rendre le sol glissant.
- L'utilisation d'une auto-laveuse est possible, mais en utilisant uniquement des **brosses souples** et **non abrasives**. Une technique d'entretien abrasive userait inutilement le revêtement.
- Un nettoyage périodique à l'aide d'un balai-brosse avec de l'eau tiède ou chaude et un peu de détergent (comme le produit **GLISS'GRIPDécapant Sols®**) suffit pour avoir un sol toujours propre.

CARACTÉRISTIQUES TECHNIQUES



- **Classification (AFNOR T36.005) :** Famille I – Classe 6a.
- **Densité :** 1,00± 0,03.
- **Aspect :** Satiné
- **Extrait sec :** 96% ± 2%
- **COV :** 0g/l
- **Point d'éclair :** > 100°C.
- **Conditionnements possibles :**
 - Bidon de 1kg
 - Bidon de 5kg
- **Versions antidérapantes possibles :**
 - Version **GRIP** : particules antidérapantes de **100µ** ;
 - Version **ULTRAGRIP** : particules antidérapantes de **400µ** ;
- **Teinte :** Incolore. Finition satinée ou mate.
- **Consommation :** 160g / m² et par couche selon l'absorption du support. Soit un rendement d'environ **3m² par Kit de 1kg** et **15m² par Kit de 5kg** en deux couches.
- **Température d'application :** 10°C minimum, 30°C maximum.
Humidité relative < 80%
- **Durée pratique d'utilisation :** 8 h à 20°C si le pot est refermé hermétiquement. La durée pratique d'utilisation diminue lorsque la température d'application augmente.
- **Séchage à 20°C et 65% d'humidité relative :**
 - Hors poussière : 1h ;
 - Sec au toucher : 2h ;
 - Séchage entre deux couches : 4h minimum à 2 jours maximum (au-delà prévoir un dépolissage de la surface) ;
 - Séchage avant remise en circulation : 8h minimum ;
 - Polymérisation complète et durcissement à cœur : 24h ;
- Nettoyage du matériel à l'aide d'un diluant ou d'acétone.
- Conservation des produits jusqu'à 2 ans dans leurs emballages d'origine et fermés, à l'abri du soleil, de la pluie et du gel (température entre 10 et 30°C).



LES PRODUITS GLISS'GRIP®

- **GLISS'GRIP®** propose une gamme de 10 solutions techniques permettant de rendre tous les sols glissants totalement antidérapants et sécurisés.
- Nos produits sécurisent n'importe quel type de matériau : béton, bois, métal, carrelage, marbre... de manière extrêmement efficace et durable.
- Les renseignements fournis par la présente Fiche Technique sont donnés de bonne foi, à titre indicatif. Ils ne sauraient en aucun cas induire une garantie de notre part, ni engager notre responsabilité lors de l'utilisation de nos produits.
- Cette Fiche Technique annule et remplace toutes les versions antérieures.
- GLISS'GRIP SAS se réserve le droit d'apporter sans préavis toute modification à ses produits et à cette Fiche Technique. Assurez-vous avant toute mise en œuvre que la présente notice n'a pas été modifiée par une édition plus récente qui prendrait en compte des données techniques nouvelles.
- La mise en œuvre du produit étant sous votre responsabilité, notre garantie est strictement limitée à celle de la qualité du produit.